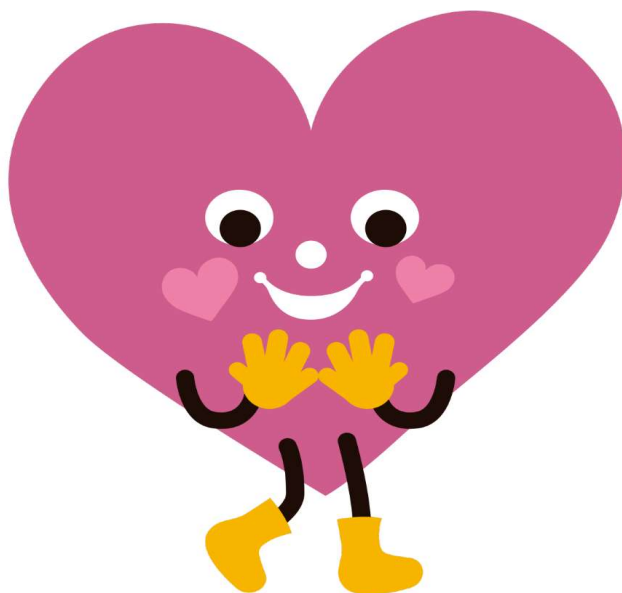


レクリエーショングッズ カタログ

更新: 令和5年9月



東広島市社会福祉協議会

みんなで挑戦！からだを動かそう!!

① ボッチャボール 2セット

STEP1

先行側が白ボールを投げ、続けて一回目の投球を行います

STEP2

後攻側が投球を行います。

STEP3

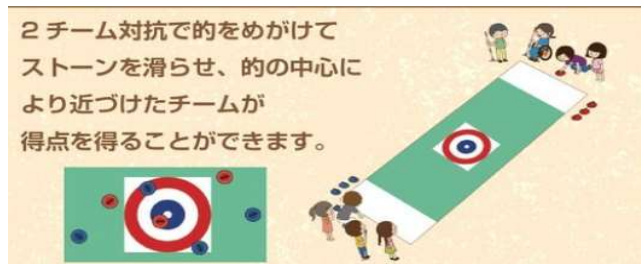
最終的に白ボールに近いボールを投げた側のみに得点が入ります。相手側の白ボールに最も近いボールよりも近いボール1個につき1点となります



※ルールはみんなで作れます

■セット内容: 赤ボール6個、青ボール6個、ジャックボール(白)1個、収納バッグ

② フロアカーリング 1セット



■セット内容: カーリングストーン×8、専用バッグ、ステッキ×2、的×2(丸型、四角型)

③ さかな釣りゲーム 1セット

カラフルな魚を竿で釣ろう！
手指先や上肢運動・集中力の向上に



■セット内容: 釣り竿2本、マット1枚、さかな5種類各2個(いか、かに、くじら、たい、さんま)

④ ストライクボードセット 1セット

STEP1

ボードをねらってカラー玉を
投げます。



STEP2

パネルをパタンと倒します



■セット内容: ストライクボード1台、カラー玉10個

⑤ フックボールボードセット 1セット



マジックテープ式の
大きな的あてゲーム
力の弱い方も一緒に
楽しむことができます

■セット内容: ボール(青、ピンク、黄 各色3ヶ)計9ヶ

サイズ: 幅115cm × 奥行103cm × 高さ175cm [自重=3.4kg]

⑥ 多目的輪投げ 1セット

通常の輪投げと付属の
ビーンズバッグを投げて的あて
も楽しめる多目的輪投げです

■セット内容:

輪投げ棒(9本)、輪投げ用板(1枚)

輪投げ用輪(15本: 赤・青・黄各5本)

ビーンズバッグ(12個)、収納ケース(1個)

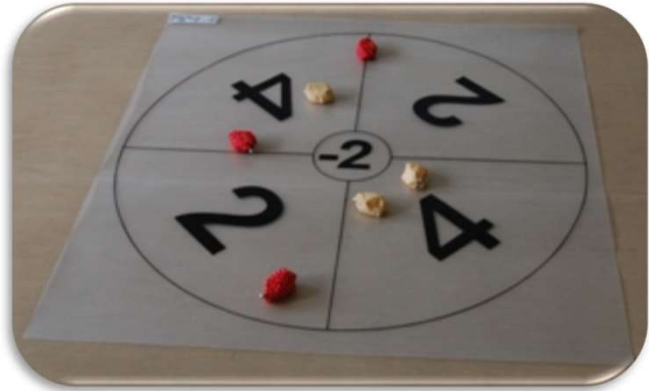
寸法: 幅880 × 奥行880mm



⑦ お手玉リズム体操 & ダーツサークル 4セット



ダーツのかわりにお手玉で的を狙うゲーム。音楽に合わせてお手玉を隣の人に渡して運ぶ、リズム体操も楽しめます



■セット内容:お手玉(2色×5ヶ)10ヶ、ダーツサークル(1,000×950×0.3mm)1枚

⑧ お手玉リズム体操 & 陣取りマット 4セット



相手チームのマットにお手玉を投げ入れて、自分チームの色にマットを裏返していく陣取りゲーム。音楽に合わせてお手玉を隣の人に渡して運ぶ、リズム体操も楽しめます

■セット内容:お手玉(2色×5ヶ)10ヶ、陣取りマット(285×285×10mm)(表/赤、裏/青)9枚、

⑨ カラーボーリングゲーム 1セット

ピンがカラーなので見えやすいボーリングセットです



■セット内容:

ピン(直径110×高さ380mm、材質:ポリエチレン)10本(270g/1本)

ボール(直径205mm、材質:ラバープラスチック):1個(1.5kg)

ピンセッター(材質:紙製):1枚)

⑩ 大型バランスゲーム 1セット



ジェンガの要領で、サイコロで出た色と同じ色のブロックを引き抜き、上に積んでいくバランスゲームです

- セット内容: ブロック18個(赤・青・黄色各6個)
3色サイコロ1個
- 寸法: ブロック150×150×450mm
サイコロ250×250×250mm

⑪ ビーン・ボーリングセット 1セット

(豊栄・河内支所 管理)

ボールを転がし、
ピンを回転させるゲーム



- セット内容: ピン×9 ボール×4 セット台×1
- サイズ: 幅100cm×高さ56cm×奥行き64cm 重量: 約15kg

NEW!

⑫ 玉入れ 1セット



かごの高さを160cm～230cmまで
調整することができる玉入れです

- セット内容: 玉入れかご(赤・白) 赤玉43個 白玉37個
- サイズ: かご1台 幅35cm×高さ160cm～230cm×奥行き35cm

NEW!

⑬ 自分で打つそば・うどん 3セット



そば・うどんを手作りするセットです。



■セット内容: 手こねばち・めん棒・のし板・そば包丁・こま板・説明書
※材料についてはご準備ください

寸法: 外箱 幅85cm × 高さ75cm × 奥行き20cm

みんなで笑顔！テーブルゲーム!!

⑭ みんなでポーズかるた 1セット

体をうごかす新感覚
かるたです！
一番早く読み札と同じ
ポーズをとった人がと
り札をとれます



■セット内容: 取札46枚、読札46枚

⑮ だじゃれかるた 2セット



普段のかるたとは違い、
クスッと笑える楽しいか
るたです



■セット内容: 読み札48枚(予備3枚含む)、取り札48枚(予備3枚含む)

⑯ ことわざかるた 1セット

主要な44種類のことわざのかるたです。
勉強になるかも？



■セット内容: 絵札・読み札各44枚、予備札各4枚、ことわざ分類リスト1枚

⑰ コミュニケーション麻雀 4セット

※1セット河内支所

※コミュニケーション麻雀サポーターまたは職員が行ってルール説明します

- コミュニケーション麻雀
- ウラガエシ競争
- 立て立て競争
- 神経衰弱
- クレーンゲーム
- 足し算ゲームなど...



■セット内容: 牌(タテ10cm×ヨコ7cm×厚み5cm)136個、
マット36枚(グレー16枚、ピンク8枚、青8枚、茶4枚)

⑱ 江戸いろはかるた 4セット



ユーモアのある江戸イラストと
一緒にカルタを楽しめます

■セット内容: 読み札・本札 各48枚

サイズ: 縦80×横60×厚さ1mm 材質: 紙製

⑲ ジャンボトランプ 1セット

普通のトランプの2倍の大きさです

■ 寸法: 縦174×横113mm



②⑩ 囲碁 1セット



■ 寸法:縦45.1×横41.7mm

みんなで健康づくり!!

②① 血圧計 3セット



②② 体重計



②③ 体脂肪計 3セット



②④ 貸出用DVD／CD

☆CD 笑顔体操
社協の歌「みんなのちからにありがとう」

☆DVD／CD いきいき体操ひがしひろしま

☆DVD 介護予防ラジオ体操(ゆっくりラジオ体操)



社協からのお知らせ

公式Instagram始めました!!

永らくご愛顧いただきました「社協スタッフブログ」は
2023(令和5)年3月31日をもって更新終了いたしました。
4月より新たに社協公式Instagramで地域の活動、
社協の情報を更新しています。
左のQRコードを読み込んでください。
「フォローする」を押していただくと登録完了です。



公式LINE友達募集中!!

毎週水曜日に地域情報(ボランティア情報、イベント告知など)
をLINE登録者に配信しています。

○登録方法○

携帯でQRコードを読み込んでください。
「追加+」ボタンを押せば登録完了です。



LINE登録用QRコード



社協メール会員大募集!!

東広島市社協から地域情報やイベントのご案内をメール
(メールマガジン)会員の皆さまに配信しています。

○登録方法○

携帯電話でQRコードを読み込むか mm-set@higashihiroshimashi-syakyo.jp に
空メールを送信してください。東広島市社協のホームページからも登録できます



東広島市社会福祉協議会 地域福祉課

TEL 082-430-8867(直通)

FAX 082-423-8525

E-mail chiiki@soyokazenet.jp