

## 東広島熟年大学 オープンキャンパス 開催！

多くの方に熟年大学を知っていただくために、9月～10月の間で、講座の見学や体験をしていただきました。

「講座の雰囲気味わえて参考になった」、  
「みんな和気あいあい、楽しそうに歌っていて、参加した私も楽しかった」…等、多くの声をいただきました。

熟年大学は、市内に住む60歳以上の方を対象に、様々な内容で21講座31教室開講しています。一歩踏み出してチャレンジする熟年世代を応援しています。

参加してくださった方はもちろん、そうでない方も、来年度も受講生の募集をしますので、ぜひご応募ください。

※募集期間：3月初旬～4月初旬 問：企画福祉課／☎082-423-2800



▲レクリエーションダンス 講座



▲太極拳 講座



▲川柳 講座

## 平成27年度 居宅介護支援事業所 合同研修会を開催!!

平成27年10月15日、東広島保健医療センターにて「ケアマネジメント業務における記録の仕方」と題して、広島県介護支援専門員協会ひらたともりの平田知伯理事を講師にお招きし、社会福祉協議会主催の研修会を開催しました。

昨年度より社会福祉協議会の5ヵ所の居宅介護支援事業所で合同研修会を開催しています。今年度は東広島市内や近隣の居宅介護支援事業所にも呼びかけ、40事業所と社協のケアマネジャーあわせて95名の参加がありました。

参加者からは、「記録のポイントや具体的な手法、整理ができ、今後の業務に活かせる！」と好評でした。

詳しい内容をお知りになりたい方は、本所在宅福祉課までお問い合わせください。



◀ケアマネジメントのプロセスごとの記録について確認！



▲法令遵守を記録に残すポイントは？



▲皆さん熱心に記録の仕方を記録しています。

## ～ 未来に向かって ～ 第7回 「社協のつどい」を開催します！



▲コンサート

◀記念講演  
「住民力を生かす～  
お互いさまの地域づくり」

“社協のつどい”は、日ごろから社協を支援していただいている地域の方々への感謝のつどいです。つどいでは、活動の発表や講演会を通して、お互いの活動を理解し合い、地域福祉について一緒に考え、学び、交流を深めることを目的に開催します。地域の皆さん、ぜひお越しください。

- 日 時：平成28年1月24日(日) 13時～16時20分
- 場 所：東広島市総合福祉センター (西条町土与丸1108番地)
- 内 容：オープニングセレモニー  
東広島市社協会長表彰 表彰式  
わが町自慢発表  
コンサート 東広島ママプラスFunFun  
寸劇「劇団そよかぜ」  
・記念講演  
【講師】中国新聞社 論説委員 平井 敦子氏  
・喫茶コーナー ・展示コーナー
- 問合せ：本所(企画福祉課)

※写真は昨年度のつどいの様子です。



# 赤い羽根共同募金

## ご協力ありがとうございます！

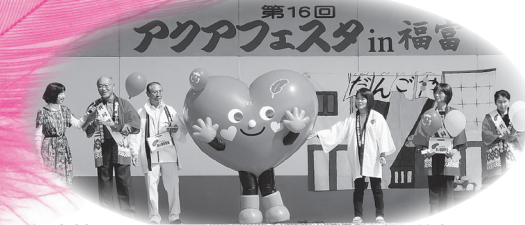
10月1日から全国一斉に共同募金運動がスタートしました。各地区の募金運動では、多くの方にご協力をいただいています。募金期間の12月31日まで、引き続きご協力をお願いいたします。



東広島市内の  
福祉のまちづくり  
役に立てられています！



▲河内地区：3日間にわたって町内で募金活動を行いました。



▲福富地区：ころんと一緒に募金活動!! 笑顔の2日間



▲東広島地区：酒まつりで大学生と一緒に募金活動



▲安芸津地区：豊田高校の生徒も一緒に頑張りました。



▲豊栄地区：地域の方と一緒に街頭募金を行いました。



▲黒瀬地区：黒瀬高校の生徒も一緒に取り組んでくれました。



▲お寄せいただいた多数の「ぬりえ」

「ふれあい」特別号(10月号)の「ぬりえ」にたくさん力作をお寄せ頂き、ありがとうございました。作品は本所、各支所にて展示されています。みなさんで見に来て下さいね。

- |  |  |   |   |
|--|--|---|---|
| <ul style="list-style-type: none"> <li>● 10月分</li> <li>● 西条東支部</li> <li>● 被害者の会</li> <li>● 東広島市原爆</li> <li>● 一般寄付</li> <li>● 石井 愛子</li> <li>● 矢野 夏美</li> <li>● 中谷 浩美</li> <li>● 重森 康彦</li> <li>● 岩佐 俊子</li> <li>● 好満 好子</li> <li>● 香典返し</li> <li>● 9月分</li> <li>● 法律事務所</li> <li>● 広島メープル</li> <li>● 弁護士法人</li> <li>● 会長 梶原賢典</li> <li>● 東広島</li> <li>● 物品寄付</li> <li>● デイケアほのぼの</li> <li>● 一般寄付</li> <li>● 村上 治美</li> <li>● 高橋 幸夫</li> <li>● 生塩 博文</li> <li>● 杉原 好子</li> <li>● 香典返し</li> <li>● 8月分</li> </ul> | <ul style="list-style-type: none"> <li>● 東広島店</li> <li>● 広島県建築士会</li> <li>● 東広島支部</li> <li>● 物品寄付</li> <li>● PC花金クラブ</li> <li>● 黒瀬支所</li> <li>● 8月分</li> <li>● 香典返し</li> <li>● 森川 弘幸</li> <li>● 物品寄付</li> <li>● (株)三輪ステーヂ</li> <li>● 黒瀬店</li> <li>● 物品寄付</li> <li>● (株)三輪ステーヂ</li> <li>● 黒瀬店</li> <li>● 10月分</li> <li>● 一般寄付</li> <li>● 友愛Y.O.U.&amp;I会</li> <li>● 黒瀬町女性連合会</li> <li>● はつらつサロン</li> <li>● 広島国際大学</li> <li>● 医療福祉学科</li> <li>● 久保田ゼミ</li> <li>● 池田ゼミ</li> <li>● 物品寄付</li> <li>● (株)三輪ステーヂ</li> <li>● 黒瀬店</li> </ul> | <ul style="list-style-type: none"> <li>● 10月分</li> <li>● 香典返し</li> <li>● 西信 学</li> <li>● 角 春太郎</li> <li>● 高岡美佐子</li> <li>● 見舞い返し</li> <li>● 橋川 孝志</li> <li>● 豊栄支所</li> <li>● 8月分</li> <li>● 香典返し</li> <li>● 重森八重子</li> <li>● 9月分</li> <li>● 香典返し</li> <li>● 西川 京子</li> <li>● 浅川 秀子</li> <li>● 10月分</li> <li>● 香典返し</li> <li>● 東谷 友貴</li> <li>● 遠藤 公人</li> <li>● 物品寄付</li> <li>● 豊田 敏昭</li> <li>● 8月分</li> <li>● 香典返し</li> <li>● 故村田 キウ</li> <li>● 高橋憲四郎</li> <li>● 一般寄付</li> <li>● 宮本 征昭</li> <li>● 9月分</li> <li>● 香典返し</li> <li>● 住田 輝明</li> <li>● 市田 英生</li> <li>● 宗廣 進</li> <li>● 中原 伸夫</li> <li>● 10月分</li> <li>● 香典返し</li> <li>● 松田 宏之</li> <li>● 末岡 博和</li> </ul> | <ul style="list-style-type: none"> <li>● 浅田 一彦</li> <li>● 浅田 英治</li> <li>● 大東 孝子</li> <li>● 見舞い返し</li> <li>● 新谷 陽子</li> <li>● 安芸津支所</li> <li>● 8月分</li> <li>● 香典返し</li> <li>● 岡崎 博美</li> <li>● 岡田 克子</li> <li>● 畠田 博暉</li> <li>● 住井由紀子</li> <li>● 9月分</li> <li>● 香典返し</li> <li>● 古川 和之</li> <li>● 保本 節夫</li> <li>● 伊東 宏子</li> <li>● 山重 宏子</li> <li>● 一般寄付</li> <li>● 東広島歯科医師会</li> <li>● 安芸津支部</li> <li>● 古川 和之</li> <li>● (自立支援セン</li> <li>● ター1つばさへ)</li> <li>● 10月分</li> <li>● 香典返し</li> <li>● 金田 英子</li> <li>● 日浦 基道</li> <li>● (自立支援セン</li> <li>● ター1つばさへ)</li> <li>● 5月分</li> <li>● 見舞い返し</li> <li>● 弓場 正義</li> </ul> |
|--|--|---|---|

皆様のご寄付は福祉のまちづくりの推進のため、有効に活用させていただきます。(敬称略)

**社協メール 会員大募集!!**

東広島市社協からメール会員の皆さまに、講演会やイベントのご案内、ボランティア情報、社協発!「笑顔」の番組情報、市内の地域活動情報などをメール(メールマガジン)で配信します!

**登録方法**

携帯電話で右のQRコードを読み込むかmm-set@higashihiroshimashi-syaky.jpに空メールを送信してください。東広島市社協のホームページからも登録できます。

平成27年 **台風18号による大雨等災害義援金**  
**ありがとうございました**

今谷満邦・東志和小学校区住民自治協議会住民一同・社協河内支所義援金募金箱(敬称略)

**募金額...287,000円** (平成27年10月末現在)

※本会へいただいた寄付金は、税法上の優遇措置を受けることができます。詳細については税務署にお問い合わせください。



お知らせ  
コーナー

日 日時・期間 場 場所 内 内容 対 対象者 定 定員 締 申込み締切り 問 問い合わせ先  
申 申込方法・申込先 電 電話番号 FAX FAX番号 他 その他

東広島警察署からのお知らせ

マイナンバー制度を  
悪用した詐欺に  
ご注意ください！



マイナンバー制度の施行に伴い、特殊詐欺等の発生が懸念されます。実際に東北や関東地方で不審電話が確認されていることから、十分に注意してください。

注意

- ・公共機関が電話を使ってマイナンバーを聞き出すことはありません。
- ・できるだけ一人で対応せずに、相手の名前や所属、用件を聞いてメモを控え、家族に相談しましょう。
- ・おかしいと思ったら折り返し、公共機関に確認してください。

平成 28 年度

東広島精神保健福祉ボランティア講座  
～自分発見編～受講生募集！！

日 平成28年1月12日(火)、1月25日(月)、2月8日(月)、  
2月22日(月)、2月29日(月)、3月14日(月)  
13時30分～16時 全6回

場 市民文化センター 研修室2  
(〒739-0043 東広島市西条西本町28-6サンスクエア東広島2F)

対 精神保健福祉やボランティア活動に関心があり、原則全日程に参加できる方

申 住所、氏名、連絡先を記入し、郵便またはファックスで下記にお申込みください。

社会福祉法人広島県リハビリテーション協会  
地域活動支援センターときわ(向谷・大前)  
〒739-0151 東広島市八本松町原5695-1

電 (082)420-9205 FAX (082)420-9206

締 平成28年1月5日(火)当日消印有効

FM 東広島 ラジオ番組 社協発!「笑顔」

木曜日の朝10時は、東広島市社協提供のFMラジオ番組、  
社協発!「笑顔」の時間。

番組では、各地域で福祉活動を実践している方をゲストに招いてクローズアップ!スタジオから…時には地域の活動現場から、各町の取り組みを生放送で紹介しています。ぜひラジオのスイッチを入れてみてください。



■ 放送時間/毎週木曜日 10時～10時49分 ■ 送信周波数/89.7MHz

社会福祉法人 東広島市社会福祉協議会

(東広島市総合福祉センター内) E-mail:h-syakyo@soyokazenet.jp  
ホームページ :http://www.higashihiroshimashi-syakyo.jp/

- 本所 〒739-0003 東広島市西条町土与丸1108  
TEL(082)423-2800 FAX(082)423-8525
- 黒瀬支所 〒739-2612 東広島市黒瀬町丸山1286-1  
TEL(0823)82-2026 FAX(0823)81-0340
- 福富支所 〒739-2303 東広島市福富町久芳1545-1  
TEL(082)435-2247 FAX(082)435-2098
- 豊栄支所 〒739-2311 東広島市豊栄町乃美2841-1  
TEL(082)432-2083 FAX(082)432-2145
- 河内支所 〒739-2201 東広島市河内町中河内1206-1  
TEL(082)420-7011 FAX(082)437-0281
- 安芸津支所 〒739-2402 東広島市安芸津町三津4398  
TEL(0846)45-0201 FAX(0846)46-0025
- 志和地区相談窓口 (毎週火曜日開設) 〒739-0269 志和町志和堀4123-6  
志和出張所内 TEL090-4895-4819
- 東広島市生活支援センター 〒739-8601 東広島市西条栄町8-29  
東広島市役所5階 TEL(082)420-0410 FAX(082)420-0964

「やすらぎ会」に参加してみませんか

認知症の人を介護している方、不安や悩み・心配ごとはありませんか?最近、笑顔で話をしていますか?

『やすらぎ会』は、家族のかかえる不安や悩みを会のみんなで語り合い、支えあう(共有)場所です。

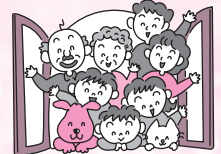
日 12月18日(金)・1月15日(金)・2月19日(金)

場 東広島市総合福祉センター

内 10時～13時(介護の不安や悩みの語り合い)  
13時～14時30分(歌と健康)

問 本所(在宅福祉課)

※ 電話・訪問での相談にも応じます。



編集担当者の  
ひとり言...

社協のイメージ  
キャラクター「ころん」

今年度は社協のイメージキャラクター「ころん」を広報ふれあいの表紙に毎号登場させてきました。皆さんはもう覚えていただけましたか?地域の「ころん」を覚えてもらおうと社協事業を中心に行っている行事に参加してきましたが、先日ついに2つの団体から「ころん」の出演オファーが!来年もこれまで以上にいろいろな方に社協を覚えてもらえるよう「ころん」と一緒にPRしていきたいと思っております。地域の行事等で「ころん」に出演してほしい!と考えている方は是非、総務課(☎082-423-2800)までご相談ください。「ころん」も楽しみに待っています!



山脇印刷株式会社 COCOAR2  
☎(0846)29-1535 AR始めました。

印刷業務全般はもちろん、文字や写真などのデータ化、自分史の印刷も行っております。お気軽にお問い合わせ下さい。

この広告全体がARマーカーになっています。COCOAR2でスキャンしてみてください。

広島県竹原市新庄町29 E-mail:ykiki@bronze.ocn.ne.jp  
FAX(0846)29-1537 データ化 data@yamawaki.co.jp  
自 分 史

交通事故・その他ご相談は



弁護士法人  
広島メープル法律事務所

〒730-0004  
広島市中区東白島町14-15 NTTクレド白島ビル8F  
TEL 082-223-4478 / 082-223-5506  
FAX 082-223-0747

広報紙・ホームページに  
掲載する広告を募集しています!

◆ 社協だより「ふれあい」 ※全戸配布

掲載料 1枠...15,000円/回  
※年4回発行(3月、6月、9月、12月)  
※1区画がこの大きさです。  
(縦3.9cm×横5.7cm)

◆ 社協ホームページ

掲載料 1枠...15,000円/3か月

問 本所(総務課) ☎(082)423-2800

