

大学 受講生募集！

いつまでも健康で明るい生活を送りたい！学んだことを地域活動やボランティア活動の場で活かしたい！そんなあなたにぴったりの講座を見つけませんか？

受講生同士の「つながりづくり」や「福祉（ボランティア）」に関する取り組みも行っています。「新しい事にチャレンジしたい」、「仲間をつくりたい」と思っている方は是非、一歩踏み出して大学生活を共にしませんか。

申し込む前に… 熟年大学 4 つのお約束!! …

- その1 受講対象者は、東広島市内在住の60歳以上の方です。
- その2 同時に受講できる講座は2講座までです。
※先着順ではありません。※応募者が講座の定員数を超えた場合、公開抽選となります。
- その3 1講座につき受講料（年間6,000円）が必要です。
（休学・退学による受講料の返還はいたしません。）
※講座によって「資料代・材料費・施設利用料など」の実費が必要となります。
※探検わが町めぐり講座はマイクロバス燃料代・運転手謝礼代が必要です。
※講座によってユニフォームを揃えられることがあります。（任意）
- その4 熟年大学生が主体となって運営する「熟年大学友の会」があります。
全員に入会していただき、友の会会費（1講座につき500円）を徴収いたします。



●卒業制度について

同一講座を通算3年間受講された方は、卒業となります。

（卒業された講座への再受講はできません。但し募集人員に達していない場合、同一講座卒業後5年以上経過された方は講師と協議の上再受講できる場合があります。申込書に再受講希望と記入してください。）

※パソコン講座のように教室や会場が分かれていても同一講座となります。

お申込み方法 ※3月2日(月)より申し込み開始

- ①ハガキの場合 〒739-0003東広島市西条町土与丸1108
東広島市社会福祉協議会
企画福祉課まで
- ②FAXの場合 (082)423-8525まで
- ③来所の場合 本所または各支所の窓口で
申込書に記入してください。
(受付：月～金 8:30～17:15)
- ④ホームページの場合 東広島市社会福祉協議会のホームページ内の「東広島熟年大学受講生募集」申込みフォームに必要事項を入力してください。QRコード➡

※ハガキ・FAXの場合は、右記にある記入例のとおり

- ①～⑥までを必ず記入のうえ、お申込みください。
(電話での申込み受付はできません。)

《記入例》

- ① 〒/住所（番地までハッキリと）
② 氏名/（ふりがなを忘れずに）③ 生年月日/年齢
④ 電話番号 ⑤ 希望講座名（教室名も）
⑥ 過去受講された講座（受講中の方もご記入ください）
他：再受講希望など

※パソコン講座を希望される方は、ノートパソコンを持ち込みできる方とします。また、OSの種類（Windows10・Windows8・8.1等）及びOfficeの種類も必ず記入してください。
(例：Windows 10 / Office2013)



■ 申込みメ切り：4月1日(水)（ハガキの場合は当日消印有効）

※応募者が講座の定員数を超えた場合に行う公開抽選については、対象の方にハガキでお知らせします。（公開抽選日：4月14日(火)14:00～ 抽選会場：東広島市総合福祉センター）

■ 受講可否のお知らせ：4月21日(火)以降に通知書発送予定

■ 入学式：5月10日(日)10時～（東広島市総合福祉センター）予定

● お問い合わせ先 東広島市社会福祉協議会 企画福祉課 ☎(082) 422-4075



令和2年度 東広島熟年

【一般講座】年間 15 回開催 ※ 探検わが町めぐり講座は、年間 8 回開催（講義含む）

講座【教室】名	講師名(敬称略)	開講日・時間	定員	募集人数	会場
はじめての英会話	山尾 アツチャラー	月曜日 13:30～15:30	20	6	東広島市 総合福祉センター
レクリエーションダンス ※やさしい踊りです	植本 和敏	月曜日 13:30～15:30	30	16	
ペン習字	※ 調整中	火曜日 9:30～11:30	20	2	
手芸	墨原 サトミ	火曜日 13:30～15:30	20	7	
水彩画	菊地 二葉	木曜日 9:30～11:30	20	6	
健康体操	酒井 紀子	土曜日 9:30～11:30	40	22	
絵手紙	迫谷 富子	土曜日 9:30～11:30	20	8	
川柳	鴨田 昭紀	木曜日 13:30～15:30	20	10	
ガーデニング	曾川 仁志	火曜日 9:30～11:30	20	8	
うたごえ ※キーボードに合わせて歌います	内田 厚子	火曜日 9:30～11:30	36	16	
家庭で役立つサポート	東広島市シルバー人材センター	月曜日 9:30～11:30	15	7	
陶芸 ※基本を中心に学習します	益村 勝紀	水曜日 9:30～11:30 ※土曜日に窯出しを行います	18	4	下見福祉会館
太極拳	大出水 悦子	金曜日 13:30～15:30	30	10	
健康づくりウォーキング ※ウォーキング・食と健康から名称が変わりました	東広島ウォーキング協会等	月曜日 13:30～15:30	30	13	八本松地域センター
コーラス	高島 玲子	土曜日 9:30～11:30	20	11	
ニュースポーツ	岸本 康子	水曜日 9:30～11:30	40	20	東広島運動公園
ラージボール卓球	茂谷 幸弘	金曜日 9:30～11:30	30	16	
ヨガB	吉田 武子	木曜日 13:30～15:30	20	20	東広島市総合福祉センター
書道【下見】	藤本 茜峰	木曜日 13:30～15:30	20	11	下見福祉会館
書道【高屋】※漢字、仮名、ペン字も対応します	神笠 美保子	木曜日 9:30～11:30	12	2	高屋西地域センター
料理【西条】	村上 容子	金曜日 9:30～12:30	20	10	東広島市総合福祉センター
料理【八本松（川上）】	井川 容子	水曜日 9:30～12:30	16	13	川上地域センター
料理【黒瀬】	肥後谷 恭子	金曜日 9:30～12:30	25	9	黒瀬保健福祉センター
料理【河内】	永久 やすこ	金曜日 10:00～13:00	16	10	河内保健福祉センター
パソコン【西条】	阿部 美彌子	月曜日 9:30～11:30	20	8	東広島市総合福祉センター
パソコン【八本松】	待田 清士 山中 美子	月曜日 13:30～15:30	16	6	八本松地域センター
パソコン【高屋】	待田 清士	火曜日 13:30～15:30	20	9	高屋西地域センター
パソコン【安芸津】	古本 正司 田 桂	水曜日 13:30～15:30	15	7	安芸津文化福祉センター
探検わが町めぐり【A】	東広島ボランティアガイドの会	火曜日 13:00～17:00	25	16	東広島市総合福祉センター発。市内各所をめぐる予定です。
探検わが町めぐり【B】		金曜日 13:00～17:00	25	18	

【令和2年度 募集していない講座】

ヨガ【A】

※ 各講座とも、都合により開講日及び時間に変更になることがあります。

※ 同一曜日の講座は日程が重なる場合があります。ご了承ください。

※ 講座名、教室名【A・B・地域】等は、はっきりとお書き下さい。

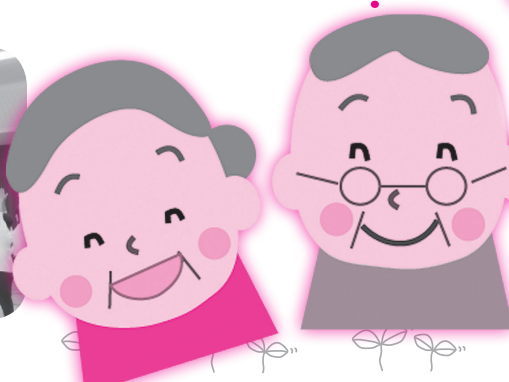
※ 受講生が一定の人数に満たない場合は、開講できないこともあります。

熟年大学祭（ヨガ講座 A・B 教室）▶



◀ パソコン講座

よ～し、チャレンジしてみようか!!



熟年大学祭

