

地域共生社会を目指した活動紹介



誰もが、住み慣れた地域で世代や分野を超えてつながり、暮らしや生きがいを共に充実させながら、安心して暮らすことができる地域共生社会を目指し、様々な取り組みを進めています。

6丁目お助け隊(仮) (高屋高美が丘地区)

高美が丘6丁目では、高齢化により日常生活に悩みや困りごとを抱える高齢者が増えています。見守りをしている増田民生委員さんの「地域の皆さんが住み慣れた場所でいつまでも安心して暮らせるように、地域の困りごとを住民間で解決する仕組みが作りたい」という思いから、自治会役員等で、地域で解決できない困りごとについて、市社協・専門職・福祉施設と協働して、日常生活の困りごと(粗大ごみ処理、草取り、電球交換など)を解決するための「お助け隊」の設置に向けて話し合いを進めています。

このように、誰もが住み慣れた場所で、いつまでも安心して暮らせるよう、地域の気かけ合いから困りごとを早期発見し、予防、解決していくための支え合いの仕組みづくりが始まっています。



6丁目の自治会役員や市社協、HOT けんステーションで話し合いをしました。

お互いさまで「まちづくり」

6丁目お助け隊は、お互い様の気持ちを行動で広げる「まちづくり」活動です。下記のような日頃の「ちょっとした困りごと」を、元気な定年退職者などのお助け隊協力会員がお手伝いします！

検討しているお助けメニュー

～ サービス内容例 ～

- 買い物代行
- 家具の移動や模様替え
- 外出付き添い
- ゴミ捨てや分類
- 年賀状作成
- 電球の交換
- 子守り
- 窓ふき
- 草むしりや庭の簡単な手入れ など

※その他、ご相談に応じて検討します

★活動費・・・別途、作業内容によって検討中

お助け隊協力会員募集中！

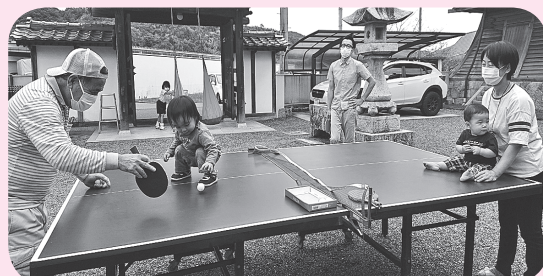


【元気躍きポイント付活動】

みんなの日曜学校「みんクロ」(黒瀬町乃美尾地区)

(毎月第2日曜日13:30～)

黒瀬町の西教寺では、7月より“みんなの日曜学校「みんクロ」”を開催しています。「みんクロ」は、認知症の相談をきっかけに生まれた、子どもから高齢者、子育て中の方など誰でも気軽に、ちょっと立ち寄れるみんなの居場所です。



▲人見知りだった1才児。地域のおじさんと仲良しに♪

福祉の専門職や子育ての大先輩もいるので、気軽にちょっとした相談ができるのも特徴。

みんな自由に来て、自由にゆったり過ごせる素敵な居場所です。

『誰でも受け入れる。誰も排除しない。』

新たな拠点の今後の活動が楽しみです。

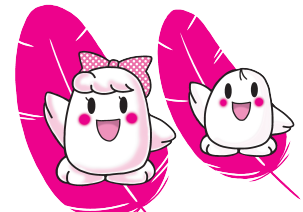




じぶんの町を良くするしくみ。

赤い羽根共同募金

今年も10月1日から全国一斉に共同募金運動が始まりました。各地区の募金運動では、多くの方にご協力をいただきありがとうございます。募金運動は3月31日まで行いますので、引き続きご協力をお願いいたします。



ご協力ありがとうございます！

東広島市内の
福祉のまちづくりに
役立てられています！

ゆめマート安芸津店：
豊田高校の生徒さんも
街頭募金に協力してく
れました。▶



▲黒瀬地区：黒瀬高校の
生徒さんも街頭募金に
協力してくれました。
小さなお子様からの募
金に心が温まりました。



▲フジグラン東広島：今年は3密対策を
取りながら活動を行いました。



◀ゆめタウン学園店：地域の
方々の温かいお気持ち、あり
がとうございました！！

日常生活応援事業

そよかぜねっと

「そよかぜねっと」ってなあに？

そよかぜねっとは、日常のちょっとした困りごとを解決するために、利用者として協力者（そよかぜさん）と一緒に活動することを原則とした、お互いさま活動です。地域のつながりづくりを目的としています。子育て中の方、高齢の方、障害がある方などどなたでも利用できますので、まずはお住いの地域の担当者にお気軽にご相談下さい。

○活動紹介「子守りをお願いしたい」

12月に4人目の出産を控える外国人の方から、「最近、引っ越しをして近隣に頼れる人がいないので、子守りを手伝ってほしい」との相談が入りました。活動後、相談者から「日本語の勉強になり、そよかぜさんとふれあうことで、気分転換になりました」とのお声をいただきました。



▲そよかぜさんが、次男（2歳）とおしゃべりしながら、長女（小1）の宿題も教えてくれています。

■ご利用のお問合せ・申込み ※協力者も募集中!

- 本所(地域福祉課)・・・☎(082)430-8867
- 黒瀬支所……………☎(0823)82-2026
- 福富支所……………☎(082)435-2247
- 豊栄支所……………☎(082)432-2083
- 河内支所……………☎(082)420-7011
- 安芸津支所…………☎(0846)45-0201

社協職員が、地域の中での
つながりづくりをお手伝いします！

この活動には赤い羽根共同募金が
活用されています

