

地域食堂・子ども食堂紹介



SATO☆まきばのばんごはん

「家族で過ごすような温かい場所や食事を提供してあげたい」「地域のつながりづくりをしたい」という温かい気持ちの輪が広がって、誰もが参加できる「地域食堂」や「子ども食堂」がたくさん生まれています。社協も活動を応援しています。

■福富

主催／SATO☆ふくとみ
 開催日時／第3・第4水曜日 10:00～
 活動場所／福富保健福祉センター
 (福富町久芳1545-1)
 活動内容／ミュージックケア・子どもの健康講座・食事
 参加費／子ども100円、大人200円
 ボランティア募集／要相談

■西条

主催／SATO☆まきばのばんごはん
 開催日時／第2金曜日 17:00～
 開催場所／緑の牧場キリスト教会
 (西条町田口2799)
 活動内容／お弁当配布
 参加費／子ども(大学生含む)100円、
 大人300円
 ボランティア募集／なし

■八本松

主催／SATO☆はちほんまつ
 開催日時／第3土曜日 不定期交流会あり
 活動場所／下組集会所(八本松東5丁目6-23)
 活動内容／配食弁当、交流
 参加費／子ども100円、大人200円
 ボランティア募集／要相談

■西条

主催／西条子ども食堂コジー
 開催日時／第3土曜日 11:30～
 活動場所／社会福祉法人愛和福祉会 かなの家(西条町御園宇6231-1)
 活動内容／昔遊び、作って遊ぼう、季節の催し、お昼ご飯
 参加費／子ども200円、大人300円
 ボランティア募集／募集中



西条子ども食堂コジー

■黒瀬

主催／SATO★くろせ、社会福祉法人倫
 開催日時／毎月1回開催。基本は土曜。
 会場の都合により日曜・祝日に開催の場合あり
 10:30～11:20(学習時間)、
 11:30～14:00(食事と自由時間)
 活動場所／就労サポートありんこ(黒瀬楯原東1-11-5)
 参加費／子ども無料、大人200円
 ボランティア募集／子どもの学習支援のみ募集中

■安芸津

主催／子ども食堂「ハーモニー」
 開催日時／毎月第2・4土曜日(春休・夏休・冬休は不定期)
 12:00～13:00
 活動場所／風早地域センター 2階(安芸津風早1217-1)
 活動内容／子どもから大人が訪れ、一緒に食事を囲みながら楽しいひとときを過ごしています。
 参加費／子ども100円、大人500円
 ボランティア募集／募集中

■黒瀬

主催／SATO★くろせ
 活動場所／個人宅(黒瀬町大多田)
 開催日時／現在は、お弁当の配布のみ。(月1回)
 通常は食事や学習・レクリエーションなどを
 実施(第2金曜日18:00～)
 参加費／無料
 ボランティア募集／要相談

■安芸津

主催／風早こども食堂
 開催日時／夏休みなどの長期休暇期間中
 開催場所／風早薬局(安芸津町風早1118-2)
 活動内容／一緒に料理を作りながら楽しくお食事
 参加費／子ども100円
 ボランティア募集／なし



SATO★くろせ「地域食堂」

地域食堂・子ども食堂の取組みに興味のある方、利用や支援方法についてなど、お気軽にお問い合わせください。

お問い合わせはこちら！

- 本所(地域福祉課) …… ☎(082) 430-8867
- 黒瀬支所 …… ☎(0823) 82-2026
- 福富支所 …… ☎(082) 435-2247
- 豊栄支所 …… ☎(082) 432-2083
- 河内支所 …… ☎(082) 420-7011
- 安芸津支所 …… ☎(0846) 45-0201



じぶんの町を良くするしくみ。

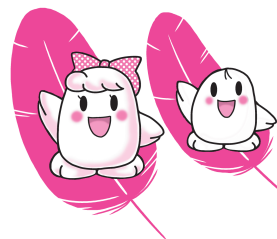
赤い羽根共同募金



■ 芸術文化ホールくらら
東広島青年会議所の例会でも募金活動をさせていただきました。

今年も10月1日から全国一斉に共同募金運動が始まりました。各地区の募金運動では、多くの方にご協力をいただきありがとうございます。募金運動は3月31日まで行いますので、引き続きご協力をお願いいたします。

ご協力ありがとうございます！



東広島でも福祉のまちづくりに役立てられています！



■ ゆめマート安芸津店
豊田高校の学生さんと一緒に募金活動をしました！



■ 河内町
河内町内を回りながら募金への協力をお願いしました☆☆



■ 松賀中学校
今年も文化祭で募金活動を行ってくださいました☆同時に、自分たちで共同募金について調べて、展示もしていただきました。

日常生活応援事業

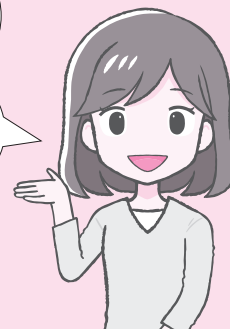
そよかぜねっと

「そよかぜねっと」ってなあに？

そよかぜねっとは、日常のちょっとした困りごとを解決するために、利用者と協力者（そよかぜさん）と一緒に活動することを原則とした、お互いさま活動です。地域のつながりづくりを目的としています。まずはお近くの社協本所・支所までお気軽にご相談下さい。お問合せ先については、4ページをご覧ください。



夫を亡くされた1人暮らしの女性から、「股関節に持病があり、夫がしていた草取りができなくなったので手伝って欲しい」と相談が入りました。活動後には「気がかりだったことを、そよかぜさんと一緒に解決できて嬉しかった」とのお声を頂きました。



この活動には赤い羽根共同募金が活用されています 