

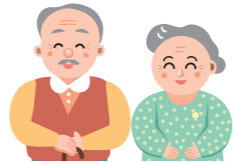
## Q & A



みなさんから「そよかぜねっと」について寄せられる、よくある質問を載せてみました。読んでみてくださいね。

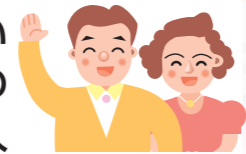
**Q1** 困りごとならなんでもお願いできるんですか？

**A1** 他のサービスや専門家に頼むまでもない「ちょっと一緒にしてもらえば何とかなる」ことをお手伝いします。まずはご相談ください。



**Q2** 誰でも利用できますか？

**A2** 子育て中のお母さんや介護をしている人、お年寄りや障がいをもった人など、暮らしの中のちょっとした困りごとのある人なら、どなたでも利用できます。



**Q3** そよかぜさんの車で買い物や病院へ連れて行ってもらえますか？

**A3** 車での送迎は行っていませんが、タクシーや公共交通機関での付き添いはできます。



**Q4** 利用できない時がありますか？

**A4** 事業の目的（趣旨）に合わないとき、他のサービスが望ましいとき、そよかぜさん（協力者）の日程調整ができないときなどは、活動提供をお断りすることもあります。まずはご相談ください。



## そよかぜねっととは？

日々の暮らしの中の「ちょっとした困りごと」を利用者さんとそよかぜさん（協力者）が共に行う『お互いさま活動』です。

「福祉サービスが使えなかった」

「少し手を貸してもらいたい」

「誰かと一緒ならできるけど…」

こういうお困りはありませんか？

そんな時はご相談ください。



## そよかぜねっとについてのお問い合わせは…

社会福祉法人  
東広島市社会福祉協議会

● 本所（あったかひがしひろしま応援センター）  
〒739-0003 東広島市西条町土与丸1108番地  
（東広島市総合福祉センター内）

☎ (082)423-2800 (代表) FAX(082)423-8525

E-mail: h-syakyo@soyokazenet.jp

ホームページ：  
<http://www.higashihiroshimashi-syakyo.jp/>

● 黒瀬支所（あったかくるせ応援センター）  
☎ (0823)82-2026 FAX(0823)81-0340

● 福富支所（あったかふくとみ応援センター）  
☎ (082)435-2247 FAX(082)435-2098

● 豊栄支所（あったかよさか応援センター）  
☎ (082)432-2083 FAX(082)432-2145

● 河内支所（あったかこうち応援センター）  
☎ (082)420-7011 FAX(082)437-0281

● 安芸津支所（あったかあきつ応援センター）  
☎ (0846)45-0201 FAX(0846)46-0025



東広島市協  
イメージキャラクター  
こころん

# お困りのことは ありませんか？

あなたらしく輝いて生きていく  
めざすはあったか笑顔のまちづくり

日常生活応援事業

## そよかぜねっと



そよかぜねっと シンボルマーク

soyokazenet

社会福祉法人 東広島市社会福祉協議会

# 応援してほしい人 (利用者)

利用できる方は、子育て真っ最中のお母さんやお年寄りや障がいをもった人など、「ちょっと困っている方々」です。「ほんのちょっと手伝ってもらえると助かるのになあ」という事はありませんか？

## たとえば…

### 子守り

- 歯医者に行く間子どもをみてもらえないかしら…



### 草取り

- 腰が痛むから誰か一緒に草取りしてほしいなあ



### お話し相手

- 最近誰とも話をしてなくて寂しいなあ…



### ゴミ出し

- 膝が痛くてゴミ出しに行けなくて困ったなあ…



### 精米

- 精米は力があるから誰か手伝ってもらえんかね



その他次のような困りごとのお手伝いもしています。

- 掃除・調理 ● 日常的な食材の買い物や薬の受け取り
- 通院や外出の付添い ● 衣類の整理 ● 電球の交換など

まずはご相談ください。



# 地域の輪

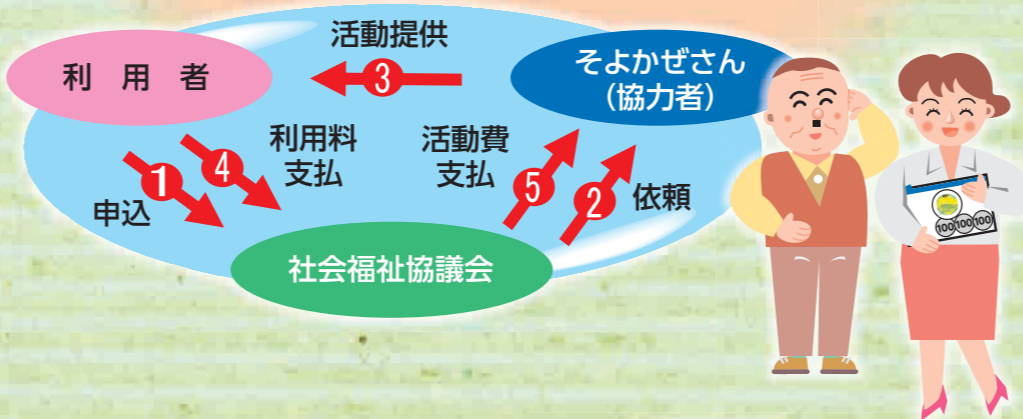
そよかぜねっとで  
つながります



「そよかぜねっと」が橋渡しをします!!

普段の暮らしの「困りごと」を  
そよかぜさん(協力者)が  
応援します!

人と人がつながって  
支え合える  
きっかけづくり。



# 応援できる人 (協力者: 通称そよかぜさん)

自分の得意なこと、普段からやっていること…。皆さんの「できる!」を生かして「ちょっと困っている人」のお手伝いをしてみませんか？



## たとえば…

### 子守り

- 子どもが大好きです! 子育て経験を生かして役に立ちたい!



### 草取り

- 草取りなら家でよくやっていますよ。



### お話し相手

- 人のお話を聞くことが好きです。



### ゴミ出し

- ゴミ出しのお手伝いならできますよ。



### 精米

- 力仕事はまかせて!!



利用料 / 1時間あたり  
300円  
(1回あたり約2時間まで)



### そよかぜさんの活動費

(1時間あたり) 600円  
300円 + 300円 = 600円

利用料 共同募金 会費・寄付金 そよかぜさん 活動費

そよかぜさん  
(協力者)  
募集中!!



この事業は、利用料と広島県共同募金会からの配分金、市民の皆様からいただいた社協会費や寄付金によって実施される事業です。